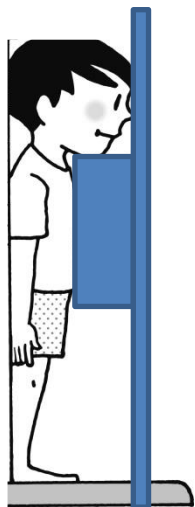


## 胸部 X 線検査(検診車)



↑ 肺や心臓、骨格が  
こんなふうに写されるよ！

### 胸部(肺・心臓・骨格)の写真撮影をします。

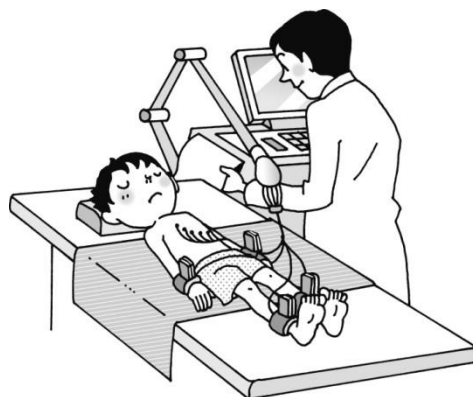
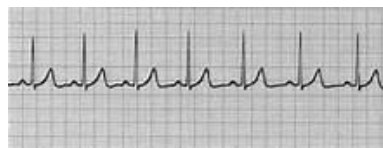
検診車に乗ってTシャツになり、あごと胸を撮影板にぴったりと付けます。大きく深呼吸し、カシャッと写真が撮れたら終了です。

○出席番号順に撮影します。検診車に乗ったら、Tシャツになること。

○時々、深呼吸が上手に出来ない人がいます。「深〜く息を吸い込む→止める」という練習をしておくと安心ですよ！



## 心電図検査(セミナーハウス)



↑ 心臓の動き(波形)が  
こんなふうに記録されるよ！

### 心臓の動き(波形)を検査します。

ベッドに横になり、手首・足首にクリップ、胸に吸盤を付けて検査します。1分間ぐらいで終了です。

○検査用のクリップを付けるため、手首・足首を出します。T シャツになり、ズボンのすそをまくって靴下を下げること(ハーフパンツ・スニーカーソックスだと、検査時の準備が簡単です。寒くない人は、こちらをおすすめします)。

○検査時、くすぐったくても笑わないこと！

明日 登校したら すぐに準備しよう！

髪の毛が長い人は、肩や胸、背中にかからないようにまとめてくること。

上ジャージは、検査開始まで着いてOK！

マスク着用！

首に、何も  
付けないこと  
(マグネ  
ットネック  
レスなど)。

タイツ・スト  
ッキング  
は、はか  
ないこと。

手首・足首に、何も付けないこと(時計・金属類・ミサンガなど)。

Tシャツは表面の注意事項を参照。Tシャツの下には、何も着ないこと(タンクトップやキャミソールなど)。

★女子の下着(ブラ)は、各検査前に別室で外します。

できれば、ハーフパンツ・スニーカーソックスで。寒い人は、その上に長ジャージを着用しよう。

